



# CONSULTA DESCRIPTIVA Y GRÁFICA DE DATOS CATASTRALES DE BIEN INMUEBLE

Referencia catastral: 38048A023001190000ZS

## DATOS DESCRIPTIVOS DEL INMUEBLE

### Localización:

Polígono 23 Parcela 119  
HOYA MIGUEL ARRIBA. VALVERDE [S.C. TENERIFE]

Clase: RÚSTICO

Uso principal: Agrario

Superficie construida:

Año construcción:

### Cultivo

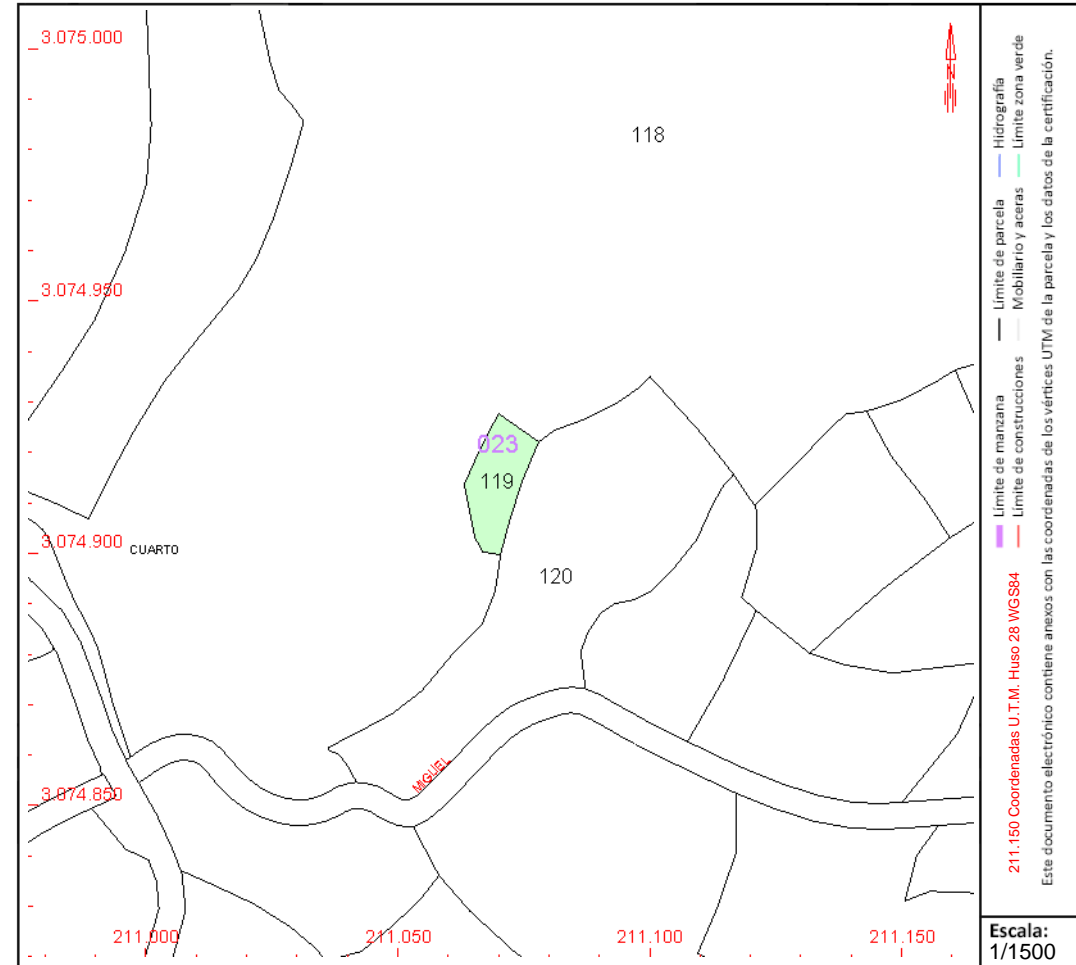
Subparcela	Cultivo/aprovechamiento	Intensidad Productiva	Superficie m <sup>2</sup>
0	E- Pastos	02	229

## PARCELA

Superficie gráfica: 229 m2

Participación del inmueble: 100,00 %

Tipo:



Este documento no es una certificación catastral, pero sus datos pueden ser verificados a través del “Acceso a datos catastrales no protegidos de la SEC”



# CONSULTA DESCRIPTIVA Y GRÁFICA DE DATOS CATASTRALES DE BIEN INMUEBLE

Referencia catastral: 38048A023001180000ZE

## DATOS DESCRIPTIVOS DEL INMUEBLE

### Localización:

Polígono 23 Parcela 118  
HOYA MIGUEL ARRIBA. VALVERDE [S.C. TENERIFE]

Clase: RÚSTICO

Uso principal: Agrario

Superficie construida:

Año construcción:

### Cultivo

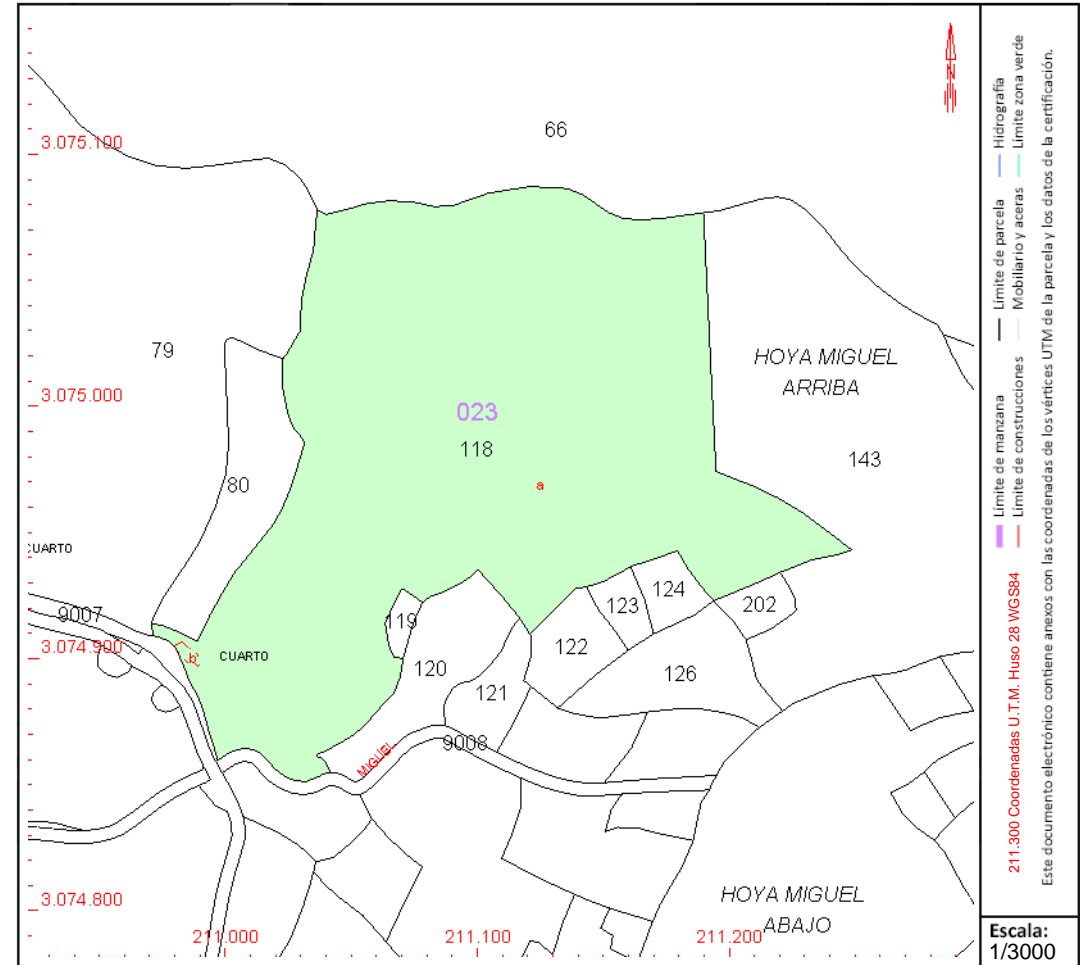
Subparcela	Cultivo/aprovechamiento	Intensidad Productiva	Superficie m <sup>2</sup>
a	E- Pastos	02	31.806
b	I- Improductivo	00	47

## PARCELA

Superficie gráfica: 31.853 m<sup>2</sup>

Participación del inmueble: 100,00 %

Tipo:



Este documento no es una certificación catastral, pero sus datos pueden ser verificados a través del "Acceso a datos catastrales no protegidos de la SEC"